

# Kunden Information

## DuoPlus-Analysefunktionen (nur mit zusätzlichem Analysepaket der co.met GmbH)

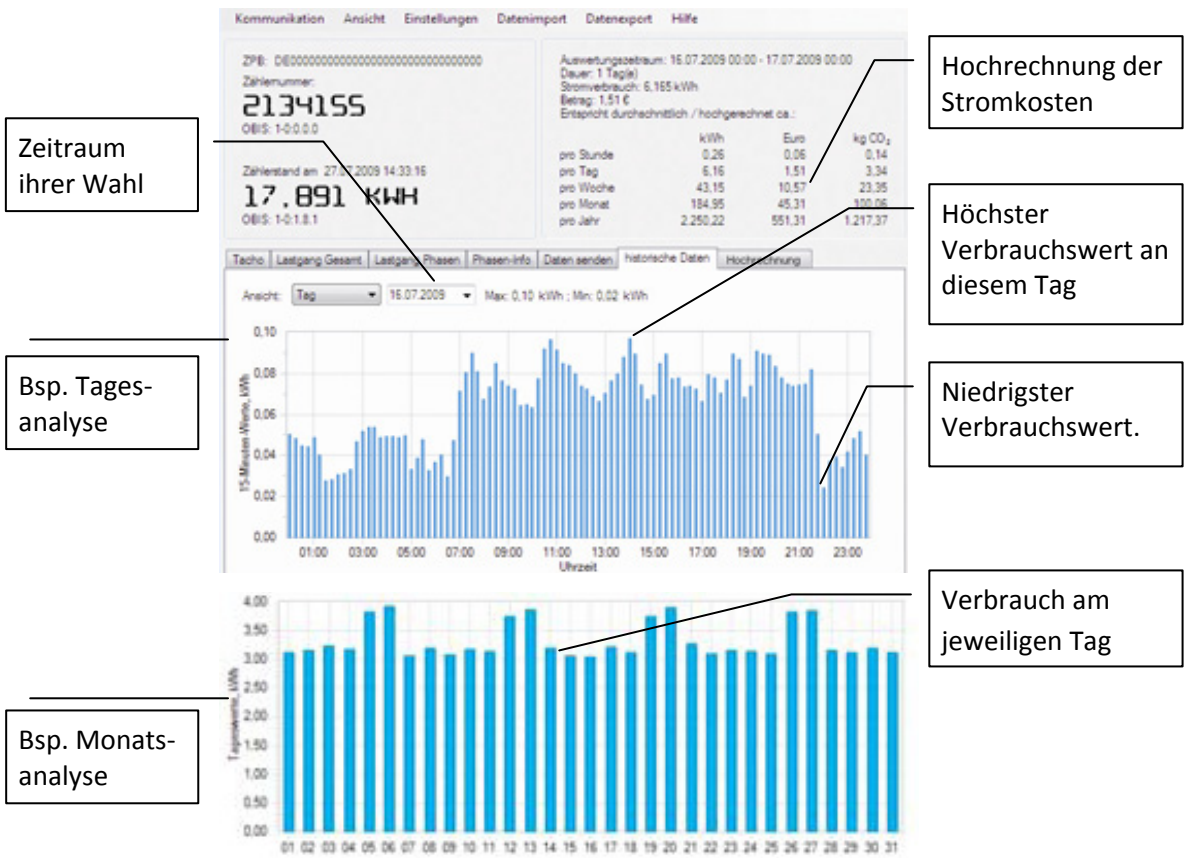
Bei unserem Tarif DuoPlus haben Sie die Möglichkeit zusätzlich zwei verschiedene Leistungspakete für die Analyse zu erwerben. Damit Sie wissen, was man sich unter den einzelnen Funktionen vorstellen kann, möchten wir Ihnen einige Funktionen kurz vorstellen.

Zunächst eine **Übersicht** der beiden verfügbaren Pakete, sowie den enthaltenen Leistungen:

| Funktion                  | Paket   |                |
|---------------------------|---------|----------------|
|                           | Analyse | AnalyseKomfort |
| Verbrauchsanalyse Tag     | +       | +              |
| Woche                     | +       | +              |
| Monat                     | +       | +              |
| Jahr                      | +       | +              |
| Kostenhochrechnung        | +       | +              |
| Tacho                     | -       | +              |
| Detektor                  | -       | +              |
| Gesamtlastgang            | -       | +              |
| Lastgang je Phase         | -       | +              |
| Momentanleistung je Phase | -       | +              |

Die Verbrauchsanalyse zeigt Ihnen an, wie viel Strom Sie jeweils zu welchem Zeitpunkt (Stunde, Tag, Woche oder Monat) verbraucht haben.

### Die Verbrauchsanalysen

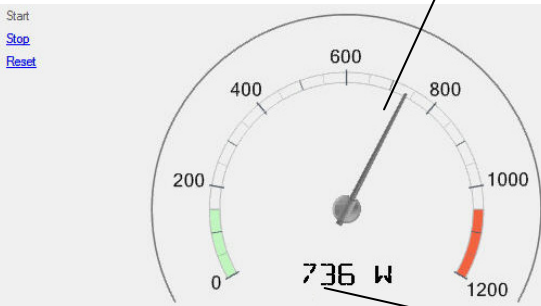


# Kunden Information

Die nachfolgenden Funktionen **sind nur im Paket AnalyseKomfort** verfügbar, da sie eine direkte Verbindung zwischen ihrem Heimcomputer und dem Stromzähler benötigen.

## Der Tacho

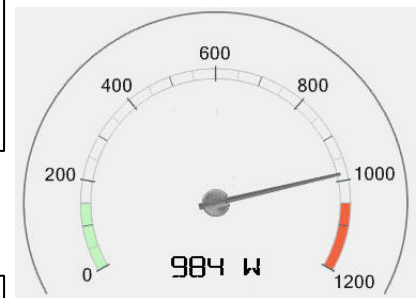
Der Tacho – sekundengenaue Anzeige Ihres aktuellen Stromverbrauches bzw. der Leistungsaufnahme.



Bsp: 19:59:59 - Fernseher aus

Der Stromtacho zeigt Ihnen Ihren „Stromverbrauch“ in Echtzeit an. Genauso wie der Autotacho ihre Geschwindigkeit.

Aktuelle Strom- bzw. Leistungsaufnahme



Bsp: 20:00:00 - Fernseher an

Der Detektor visualisiert die bemerkbaren Veränderungen in ihrem Stromverbrauch – und hilft Ihnen so Stromfresser besser zu identifizieren.



Bsp. Trockner angeschaltet

Bsp. Licht im Flur aus.

## Der Detektor

## Die Lastganganalyse

Last ist im Prinzip die Leistung, die Sie in einem Moment benötigen (gemessen in kW oder Kilowatt). Um ein Gefühl dafür zu bekommen, stellen Sie sich ein Auto vor. Das Auto verbraucht 7l auf 100km. Nun verbraucht das Auto beim Gasgeben 20l Sprit, im Leerlauf dagegen nahezu nichts. Erst das Fahren über eine gewisse Strecke sagt, wie viel Benzin man benötigt. Ähnlich ist das bei Ihrem Stromverbrauch. Wenn sie 2 kWh verbrauchen, teilt sich das in Momente von höherer und niedrigerer Last auf. Über eine Stunde ergibt sich dann bspw. ein Verbrauch von 2 kWh. Dies können Sie hier sehen.

Bsp:  
Waschmaschine  
in Aufheizphase



Bsp:  
Waschmaschine  
in Einweichphase